

La Fotografía (Versión en Presentación PowerPoint)

INTRODUCCIÓN

Ésta dinámica se ha diseñado para demostrar que la realidad de los participantes puede ser alterada debido a los diferentes aspectos o experiencia que se han enfrentado, tanto a nivel personal como profesional. Asimismo, la intervención de la autoridad en la percepción de la realidad.

La dinámica puede sufrir ajustes o cambios según se presenten variables en el comportamiento o desarrollo de las sesiones de evento.

OBJETIVO

Analizar el grado de percepción que los participantes tienen ante la realidad; Asimismo, resaltar el impacto de la influencia de la autoridad en la percepción de la realidad.

PARTICIPANTES

Lo Ideal es de 10 a 20 participantes. Sin embargo se puede aplicar a menos personas o más de 200.

MATERIAL

- Fotografía en diapositiva e impresa.
- Cronometro o despertador.

PREPARCIÓN

Contar con un acetato o una diapositiva (PowerPoint) en color, e impresiones en tonos grises de la fotografía asignada.

DESARROLLO

Primera Fase.- El instructor solicitará a los participantes que observen la proyección de La Fotografía (diapositiva en PowerPoint) por un tiempo no mayor de un minuto. En este tiempo deben localizar cuatro figuras ocultas. No deben comunicar sus hallazgos, pero deberán escribir los nombres de las figuras que localicen en una hoja. (Ver anexo 1 fig. A.)

Segunda Fase.- Después de este tiempo, entregará el instructor una copia en tono de grises (Ver anexo 1 fig. B.) de La Fotografía a la mitad del grupo, a la otra mitad en blanco y negro (Ver anexo 1 fig. C.), ahora indicará que tienen dos minutos para localizar las figuras indicadas, anotando los cambios que tenga con respecto a las figuras localizadas inicialmente.

Al terminar estos dos periodos, solicitará a los participantes que mencionen el número de figuras que hayan localizado, intercambiaran información entre los asistentes. Esto se anotar en el pizarrón o Rotafolio.

El instructor lanzará al grupo las siguientes preguntas ¿Por qué si se cuenta con una misma información (fotografía) percibimos cosas diferentes? ¿Qué es lo que sucedió cuando cambiamos nuestro punto de referencia (de color a tonos grises) de la realidad? ¿Cuántas cosas están sujetas a estos parámetros de ver nuestra la realidad? ¿Podría afectar nuestra relación y nuestra objetividad el solo contar con una sola perspectiva? ¿Cuál es la enseñanza que nos deja esta dinámica? ¿Cómo podemos aterrizar esta vivencia a nuestra actividad cotidiana?

DURACIÓN

Se han estimado 45 minutos.

Anexo 1.

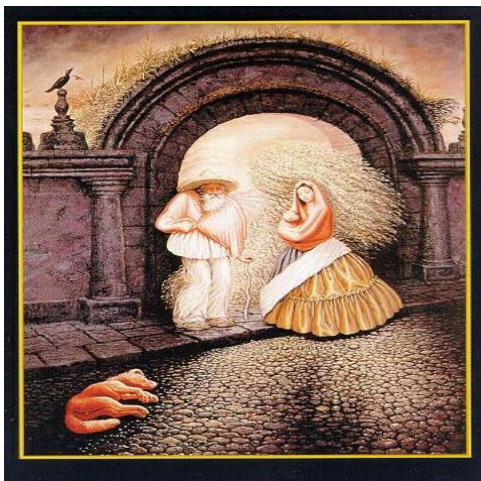


Fig. A

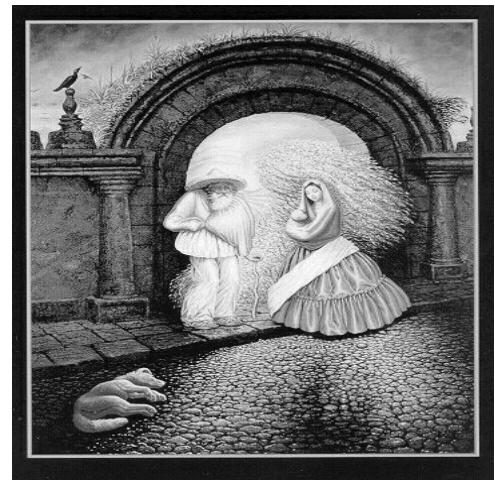


Fig. B



Fig. C

Gracias por su Atención y Mucho Éxito.

